

# Zarząd Pałacu Kultury i Nauki Sp. z o.o.



Na miejscu przy obsłudze platform schodowych jest obecny asystent.

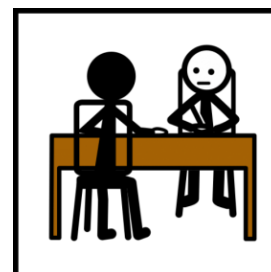
## **Czym zajmuje się Zarząd Pałacu Kultury i Nauki Sp. z o.o.**

Zarząd Pałacu Kultury i Nauki Sp. z o.o. zarządza budynkiem Pałacu Kultury i Nauk oraz terenem, który do niego należy.



## **Co możesz załatwić w Zarządzie Pałacu Kultury i Nauki**

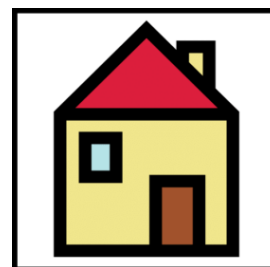
- możesz wynająć salę w Pałacu Kultury i Nauki na imprezy, wystawy, konferencje
- możesz wynająć pomieszczenie biurowe
- możesz wynająć teren zewnętrzny, który znajduje się przy Pałacu Kultury i Nauki
- możesz załatwić obsługę techniczną imprezy lub konferencji, którą organizujesz
- w kasie, w holu głównym, możesz kupić bilet na Taras Widokowy, który znajduje się na 30 piętrze Pałacu Kultury i Nauki
- jeżeli zaparkowałeś samochód na terenie Pałacu Kultury i Nauki, możesz opłacić parking w biurze parkingu lub w kasie automatycznej.



## Adres Pałacu Kultury i Nauki

Plac Defilad 1

00-901 Warszawa



## Wskazówki dojazdu

- Najbliższy przystanek tramwajowy: Metro Świętokrzyska, Centrum, Dworzec Centralny
- Najbliższy przystanek autobusowy: Metro Świętokrzyska, Centrum, Dworzec Centralny
- Najbliższy przystanek metro: Świętokrzyska, Centrum

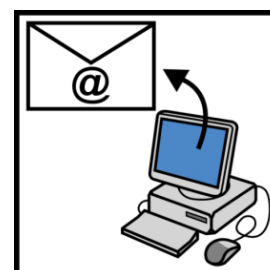


## Kontakt

Numery telefonu: 22 656 76 00



Adres mailowy: [zarzad@pkin.pl](mailto:zarzad@pkin.pl)

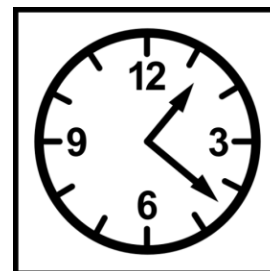


## Godziny pracy

Biura spółki

Od poniedziałku do piątku

w godzinach od 8:00 do 16:00.



Taras Widokowy

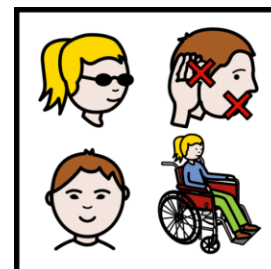
codziennie w godzinach od 10:00 do 20:00

## Więcej informacji dla osób

**z niepełnosprawnościami:**

[sprawdź deklarację dostępności Zarządu Pałacu](#)

[Kultury i Nauki Sp. z o.o.](#)



“© European Easy-to-Read Logo: Inclusion Europe. More information at <https://www.inclusion-europe.eu/easy-to-read/>”.

Autor piktogramów: Sergio Palao, źródło: [arasaac.org](http://arasaac.org)

Licencja: CC (BY-NC-SA), właściciel: rząd Aragonii (Hiszpania).